



「新年度がスタートです！」

新しい出会いの季節、ご入園、ご進級おめでとうございます。
 今日から始まる新しいクラスの生活がどんな毎日になるのか、私自身ワクワク
 しています。職員一同、保護者のみなさまと一緒に、子どもたちがもっている
 力を存分に発揮できるような環境をつくっていきたいと思います。
 一年間、どうぞよろしくお願いいたします。

職員紹介

- 園長 … 玉置三佳
- 主任保育士 … 紫垣美由紀
- 緑組 … 横田和美 ・ 大古場奈津子 ・ 川野明日香
木原明日香 ・ 相良紀美子
平松ひろ江(非常勤) ・ 松本祥子(非常勤)
- 青組 … 福田絵里香 ・ 前川玲美 ・ 松永明日香
- 赤組 … 梶本美保 ・ 大砂 舞
- 桃組 … 松永亮子 ・ 力岡香澄
- 黄組 … 松永真紀子 ・ 吉原亜希子
- フリー … 藤原喜美(非常勤)
- 給食室 … 松添寛子 ・ 江原啓子 ・ 上脇リカ
田代美千子(5月から雇用)
- 事務 … 小川真理

<苦情・相談等は園長又は主任へお願いします>

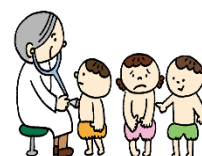


4月の行事

- 13日(月) 体位測定(緑組・青組)
- 14日(火) 体位測定(赤組・桃組・黄組)
- 16日(木) 尿検査
- 17日(金) 誕生会・避難訓練
- 21日(火) 園児内科健診

「内科健診のお知らせ」

4月21日(火)に内科健診があります。
 園の嘱託医の吉田先生に診ていただき
 ます。
 お休みしないようにしましょう。

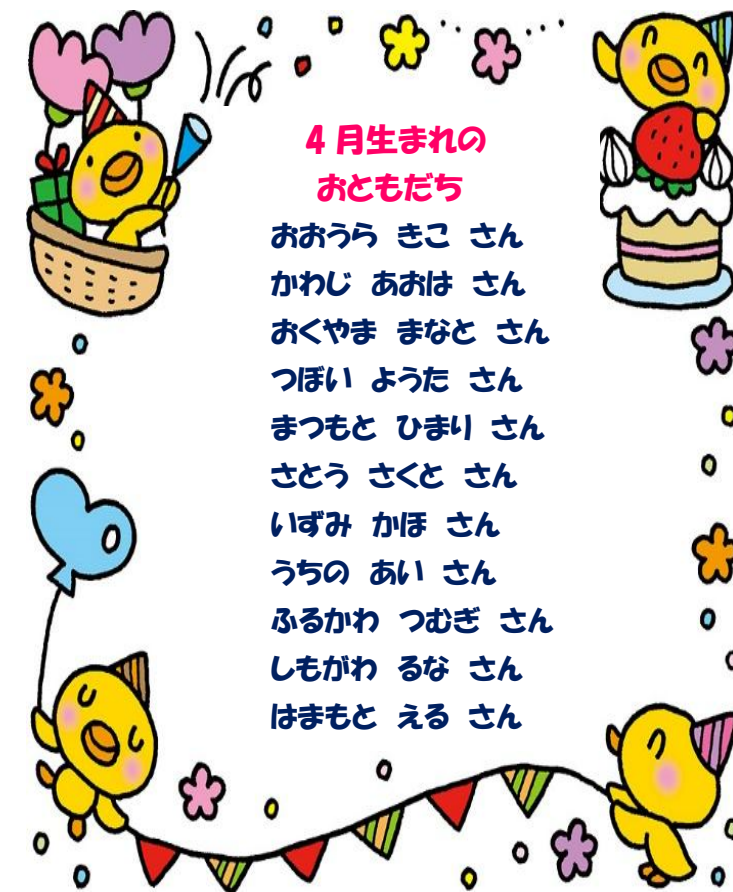
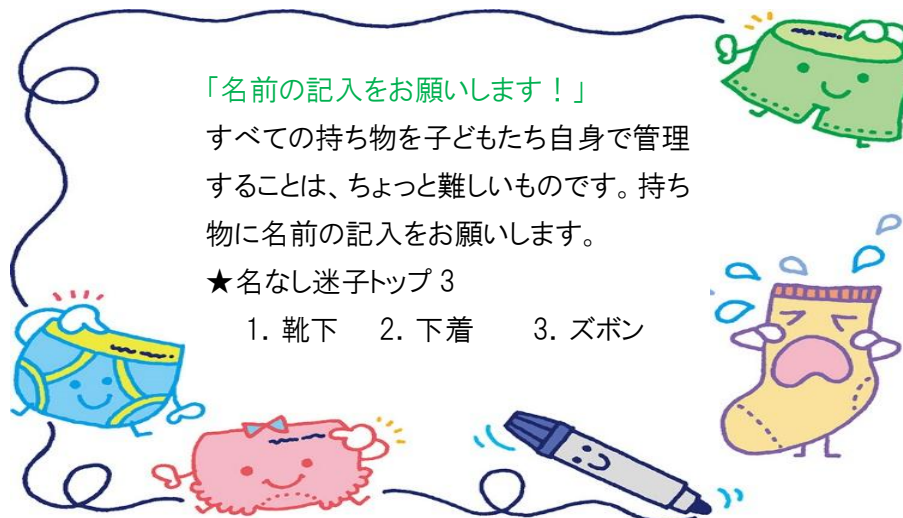


「名前の記入をお願いします！」

すべての持ち物を子どもたち自身で管理
 することは、ちょっと難しいものです。持ち
 物に名前の記入をお願いします。

★名なし迷子トップ3

1. 靴下
2. 下着
3. ズボン



4月生まれのおともだち

- おおうら きこ さん
- かわじ あおは さん
- おくやま まなと さん
- つぼい ようた さん
- まつもと ひまり さん
- さとう さくと さん
- いづみ かほ さん
- うちの あい さん
- ふるかわ つむぎ さん
- しもがわ るな さん
- はまもと える さん

<5月行事予定>

- 11日(月)体位測定(緑組・青組)
- 12日(火)体位測定(赤組・桃組・黄組)
- 15日(金)誕生会(8日から変更)・避難訓練
- 20日(水)歯科検診

<給食の提供について>

給食の提供は衛生管理上、11時
 半までとなりますので、病院等で
 遅くなられる場合は、昼食は済ま
 せてからの登園をお願いします。

<新入園の方へ>

- ・門の解錠時間＝ 7時から9時迄(9時迄の登園)
16時から18時迄
- ・門の施錠時間＝ 9時から16時迄
18時から19時以降
- ・インターホンを鳴らしたら、画面にむかってクラス名
と子どもさんの名前を言って下さい。確認でき次第
解錠します。
- ・欠席の連絡は、9時までにお願いします。(連続して
の欠席の場合も毎日お願いします)